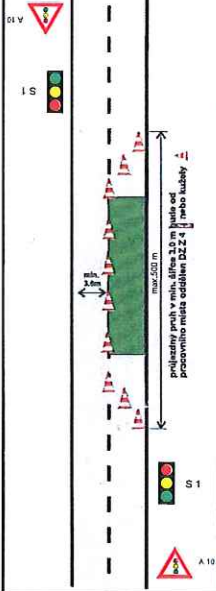
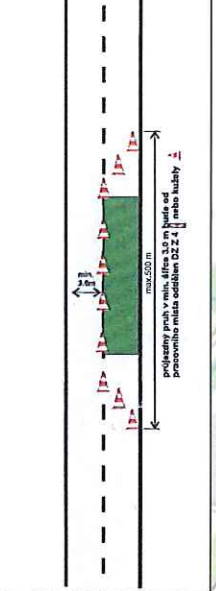


PRACOVNÍ MÍSTO - provoz řízen SSZ
 Provoz bude veden volnou polovinou vozovky a řízen světelným signalizačním zařízením. V křižovatkách a napojnicích MK bude provoz řízen pracovníky.
 Posuvné pracovní místo v max. délce 500 m.



PRACOVNÍ MÍSTO - provoz řízen pracovníky
 Provoz bude veden volnou polovinou vozovky a řízen pomocí výsilaček rádňe proškolenými pracovníky.
 Posuvné pracovní místo v max. délce 500 m.



STAVBA: III/4131 MORAVSKÝ KRUMLOV - DOBRŮŠSKO v km 0,000 - 2,385
 Termín omezení: 3.8.2023 - 17.8.2023
 Stavební práce budou prováděny za částečného omezení provozu. Pracovní místo o délce 300 - 500 m po polovinách vozovky v jednom jízdním pruhu.
 V místě prací bude silniční provoz veden kyvadlově v jednom jízdním pruhu.
 Řízení provozu světelnými signály, nebo pomocí výsilaček rádňe proškolenými pracovníky zhotovitele.
 Taktó bude provoz řízen během pracovní doby.
 V době technologických přestávek a v noci bude zachován obousměrný provoz.
NEDOJDE K DOČASNÉMU PŘEMÍSTĚNÍ ZASTÁVEK VL0D.

BYLI USHE OBEZNÁMENI, SOUHLASÍME S DOPRAVNÍM OPATŘENÍM STAVBY.

*Správa a údržba silnic
 Jiho-moravského kraje,
 příspěvková organizace kraje
 Žerotínovo náměstí 449/3, 602 00 BRNO (6)
 IČO: 709 32 581*

LEGENDA (přiluze)

- PŘECHODNÉ DOPRAVNÍ ZNAČENÍ
- STÁVAJÍCÍ DOPRAVNÍ ZNAČENÍ
- STÁVAJÍCÍ DOPRAVNÍ ZNAČENÍ - DOČASNĚ ZNEPLATNĚNÉ

1) Všechny dopravní značení bude realizováno v souladu s TP 626
 2) Stávající dopravní značení v rozporu se značením bude zrušeno, zneplatněno

